



Collezione dati dei contatori via interfaccia standard MBUS

RESI MBUS-MODBUS

I nostri moduli MBUS offrono una soluzione facile da configurare e gestire e conveniente per collezionare dati dai dispositivi MBUS (contatori dell'acqua, di calore, di corrente, del gas). I dati così acquisiti sono resi disponibili attraverso lo standard aperto MODBUS, usato per leggere i dati in una vasta gamma di applicazioni.

La configurazione dei contatori dai quali devono essere letti i dati e quali dati leggere sono definiti attraverso un software per PC. I moduli possono essere configurati per la comunicazione con RS232 o RS485.

Periodicamente mandano richieste ai dispositivi MBUS connessi e memorizzano i dati internamente in registri MODBUS.



Le versioni

Il convertitore MBUS-MODBUS è disponibile in 2 versioni, che differiscono nel numero di dispositivi MBUS connettabili: a seconda della versione ogni convertitore può leggere dati rispettivamente da 8 o 24 convertitori. Il massimo numero di contatori per una linea bus (RS485) tramite MBUS-MODBUS è quindi rispettivamente 8x32 o 24x32.

RESI-MBUS-MODBUS (8 contatori)

Connessione via RS232 o RS485 con supporto fino a 8 contatori
 Velocità di comunicazione MBUS da 300 a 38400 bps
 Connessione Modbus con RS232 o RS485 (da 9600 a 57600 bps)
 Mbus e Modbus isolati galvanicamente
 Configurazione via software per PC
 Montabile su binario DIN EN50022 35mm
 Peso 90 g, dimensioni (LxWxH) 17.5x90x58mm
 Alimentazione 24VDC

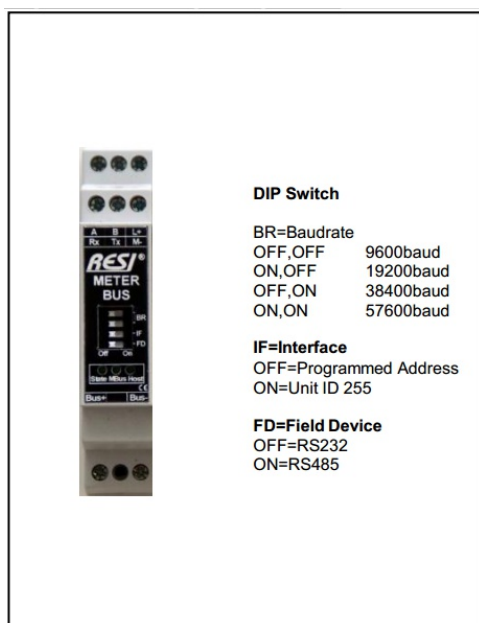
RESI-MBUS2-MODBUS (24 contatori)

Connessione via RS232 o RS485 con supporto fino a 24 contatori
 Velocità di comunicazione MBUS da 300 a 38400 bps
 Connessione Modbus con RS232 o RS485 (da 9600 a 57600 bps)
 Mbus e Modbus isolati galvanicamente
 Configurazione via software per PC
 Montabile su binario DIN EN50022 35mm
 Peso 90 g, dimensioni (LxWxH) 17.5x90x58mm
 Alimentazione 24VDC

CONFIGURATORE-RESI-MBUS

Consiste in un CD-ROM con software di configurazione per configurare i nostri prodotti MBUS.

Download del software gratuito da
<http://www.RESI.cc/software>



Parametri impostabili via DIP switch

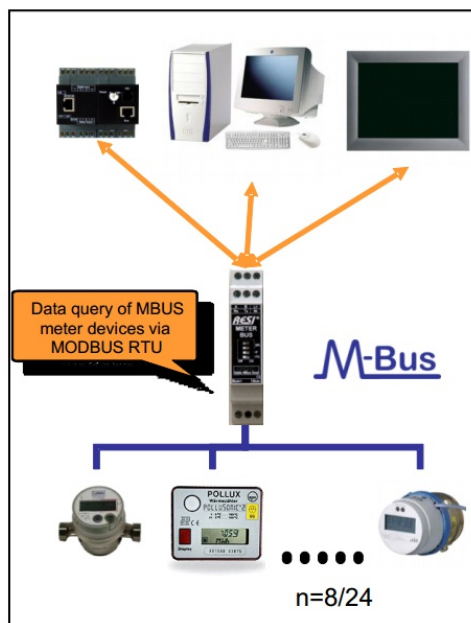


Diagramma schematico
 Richiesta dati del dispositivo contatore
 MBUS tramite MODBUS RTU